



TKE-U主控模块

TKE-DI 输入模块



TKE-DO 输出模块

**CABLE SAVING MODULE**  
**省线模块**

# 常见电气接线问题 & 解决方案

## 常见电气接线问题



耗费电缆

安装维护

人工时间

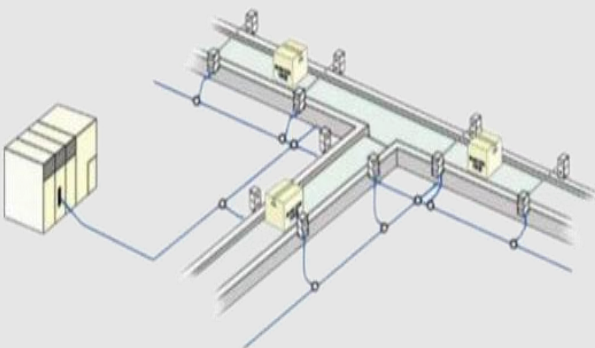
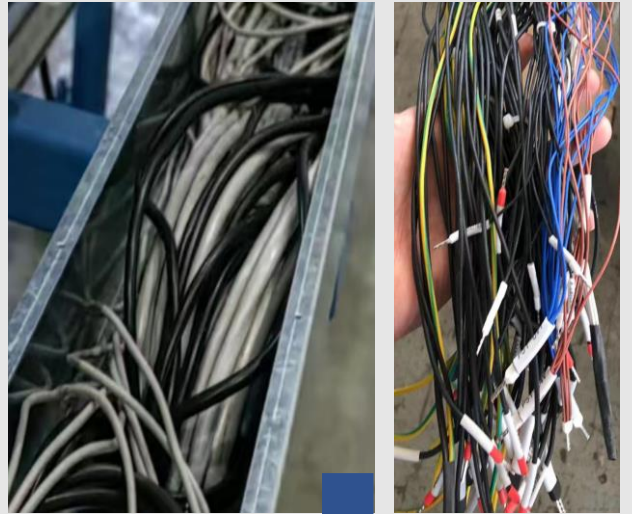
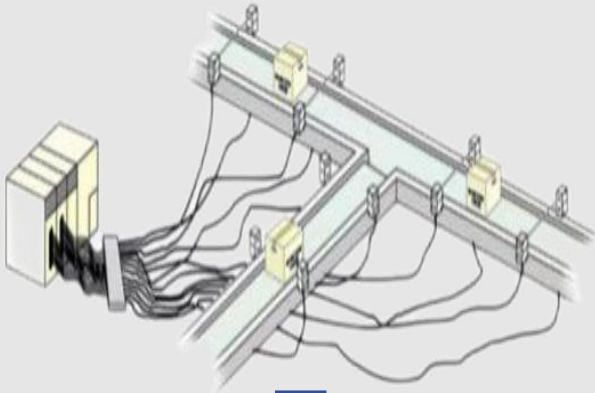
**多**

**烦**

**长**

## 解决方案 - 省线模块

化繁为简、便捷连接



# 产品概览

## TKE分散式I/O省线模块

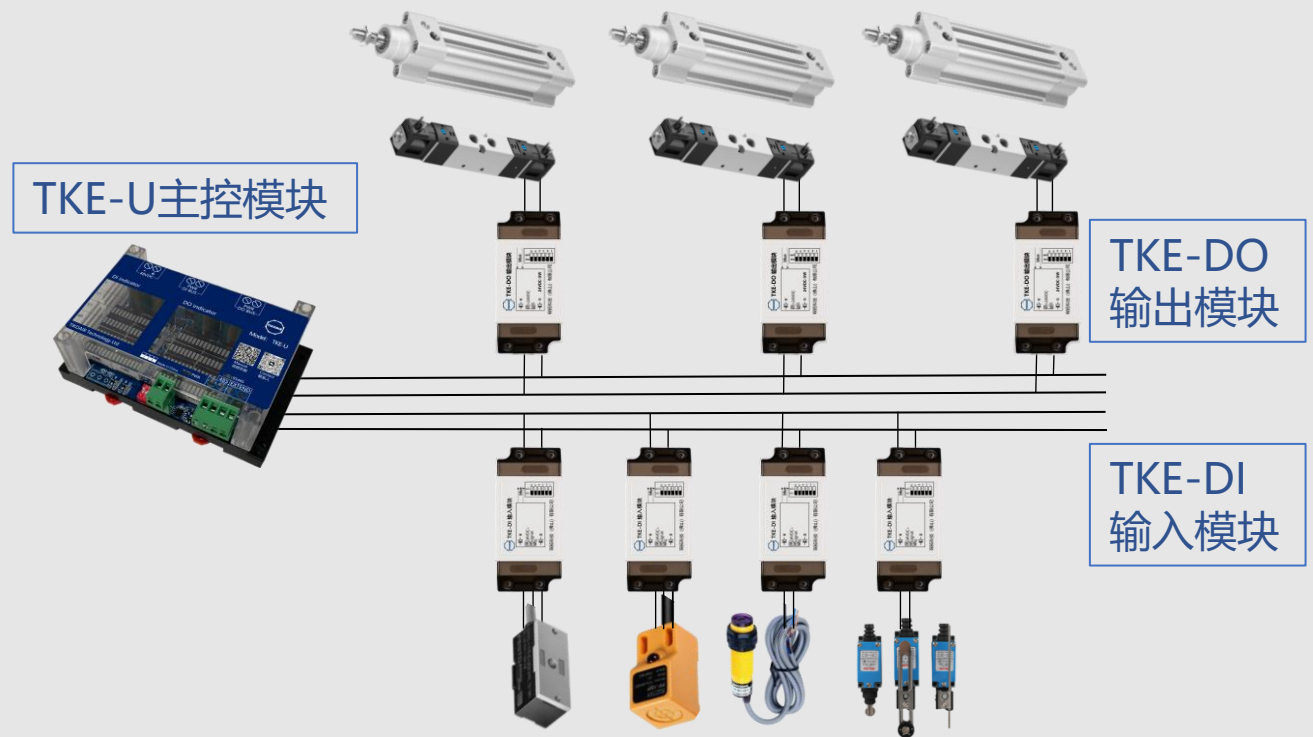
该系统适用于：

- 长生产线
- I/O分散且数量多

显著优势：

- 减少电缆和线槽，降低成本
- 节省人工，缩短工期
- 方便维护

接线参考图：



模块类型	TKE-U 主控模块	TKE-DI 输入模块	TKE-DD 输出模块
连接	DC电源	24V NPN型或 开关量信号	24V电磁阀或开 关量信号
通信方式	串行无极	串行无极	串行无极
I/O点数	DI:64, DO:64	可拔码，每个对 应一个地址	可拔码，每个对 应一个地址

# TIKOAIR

## Automation

### 更多I/O省线模块

更多省线模块包含：

- ▶ 集中式I/O省线模块 - 适用于自动化设备
- ▶ 省线型继电器模组模块 - 适用于PLC输出信号放大

---

琛拓科技（佛山）有限公司

Add: 广东省佛山市南海区罗村镇朗沙高新科技园

Website: [www.tikoair.com](http://www.tikoair.com)

Email: [sales@tikoair.com](mailto:sales@tikoair.com)

Tel: +86 13068617598

咨询微信



说明书

